

## Rulliere a gravità

**Codice:** PL40-p

- Rulliere modulari in acciaio o alluminio
- Indispensabili per realizzare strutture Lean Manufacturing e gestioni Kanban
- Implementazione ergonomica riducendo gli sforzi di movimentazione e prelievo merci
- Ottimizzazione degli spazi e aumento della produttività
- Riutilizzabili al 100% e modificabili

**67,25 €**

# Rulliere a gravità per il trasporto e lo stoccaggio di prodotti in rack

**Rulliere a gravità di Utek** sono costituite da un **profilo in acciaio con una successione di rullini cilindrici** che possono essere disposti su superficie orizzontale o in pendenza. Le rulliere sono disponibili con **rullini piani**, con **bordo rialzato** e in **versione ESD**. Esiste anche una versione di **rullini multi direzionali** in grado di cambiare il verso di percorrenza dei materiali sul rack.

La **posizione ravvicinata** tra i rullini garantisce un **funzionamento regolare e silenzioso** e buone proprietà di **scorrevolezza** sugli assi in acciaio, anche con bassa gravità. Sono molto **silenziosi** grazie alle **rotelle in nylon**. I tratti a rulli sono di **semplice e rapido montaggio** grazie ai supporti ad incastro.

**Angolo di inclinazione consigliato va dai 3 a 6 gradi**, a seconda della lunghezza della rulliera, della tipologia di cassetta o prodotto da far scorrere e il suo peso.

Con un carico proporzionale, il **carico massimo è di 220 kg per metro**. Con campate superiori a 1 metro, si consiglia un tubo di supporto aggiuntivo per evitare la flessione e la torsione del tratto a rulli.

**Rulliere a gravità riducono gli sforzi di movimentazione e prelievo merci per una maggiore ergonomia di lavoro.**



**Utek s.r.l.**

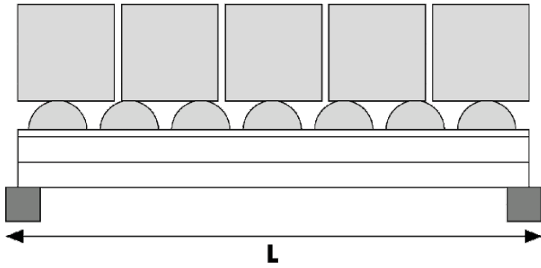
Via Luciano Lama, 8 - Villa Argine 42023 Cadelbosco di Sopra  
Reggio Emilia - Italy | P.IVA 02412010353 | Tel: [+39 0522 958945](tel:+390522958945)

# Portata massima delle rulliere a gravità:

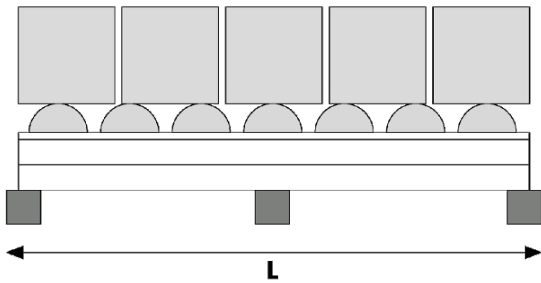


**Utek s.r.l.**

Via Luciano Lama, 8 - Villa Argine 42023 Cadelbosco di Sopra  
Reggio Emilia - Italy | P.IVA 02412010353 | Tel: [+39 0522 958945](tel:+390522958945)

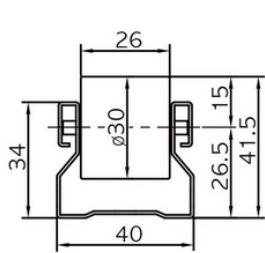


L (mm)	500	600	700	800	900	1000	1100	1200	1300	1400	1500
Portata (Kg)	250	212	177	153	130	117	105	95	88	80	75

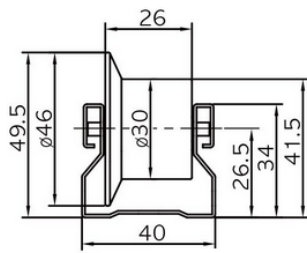


L (mm)	500	600	700	800	900	1000	1100	1200	1300	1400	1500
Portata (Kg)	650	640	630	620	610	600	575	540	475	400	350

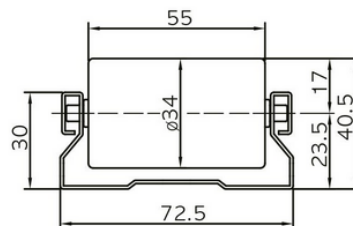
## Dettagli rulli:



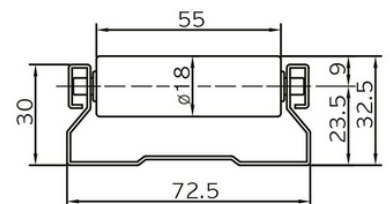
PL-4014WH



PL-4014GR

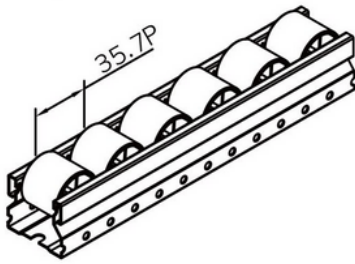


PL-7314ED

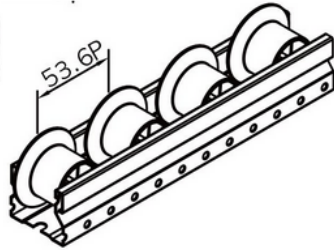


PL-7414WS

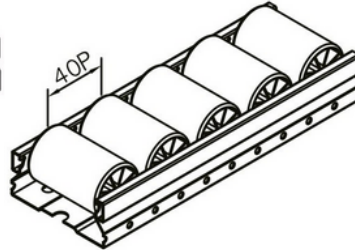
## Interasse tra rullini:



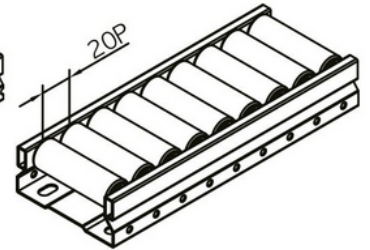
PL-4014WH



PL-4014GR



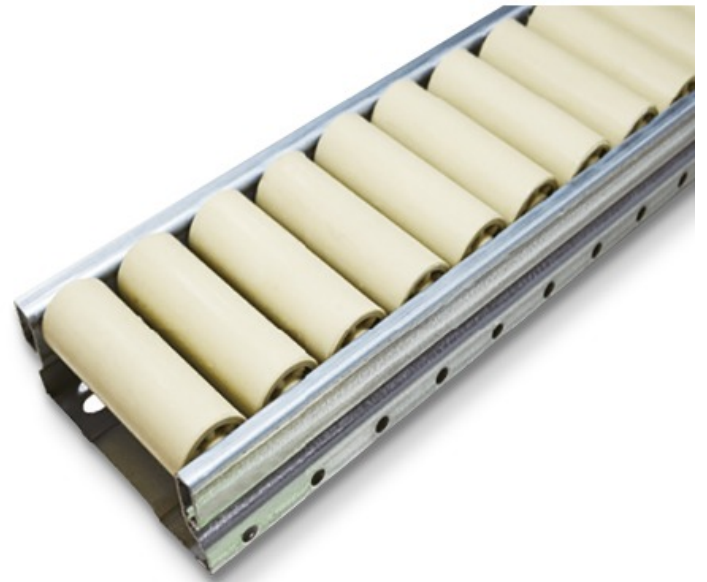
PL-7314ED



PL-7414WS

## Rulliere a gravità di Utek caratteristiche:

## Tratto a rulli PL-4014





**Utek s.r.l.**

Via Luciano Lama, 8 - Villa Argine 42023 Cadelbosco di Sopra  
Reggio Emilia - Italy | P.IVA 02412010353 | Tel: [+39 0522 958945](tel:+390522958945)

- Materiale: Acciaio
- $\varnothing$  Rullo (mm): 30/46
- Interasse tra i rullini (mm): 35,70/53,60
- $\varnothing$  Perno: 4 mm
- Lunghezza perno: 36,5 mm
- Portata: 220 Kg/m
- Peso (g/m): 1,248

## **Tratto a rulli PL-7314**

- Materiale: Acciaio
- $\varnothing$  Rullo (mm): 34/18
- Interasse tra i rullini (mm): 40/20
- $\varnothing$  Perno: 5 mm
- Lunghezza perno: 69 mm
- Portata: 350 Kg/m
- Peso (g/m): 1,950

## **Tratto rulli multidirezionale**

- Materiale: Acciaio
- $\varnothing$  Rullo (mm): 48
- Interasse tra i rullini (mm): 60
- $\varnothing$  Perno: 6 mm
- Lunghezza perno: 60 mm
- Portata: 100 Kg/m
- Peso (g/m): 2,810



**Utek s.r.l.**

Via Luciano Lama, 8 - Villa Argine 42023 Cadelbosco di Sopra  
Reggio Emilia - Italy | P.IVA 02412010353 | Tel: [+39 0522 958945](tel:+390522958945)

## Maggiori informazioni

**Certificazione RoHS:** No

---

**Peso (g):** 200

---

**Riutilizzabile:** No

---